

2023 年度 日本学生オリエンテーリング選手権大会  
ミドル・ディスタンス、リレー競技部門

## 併設大会 要項

発行日：2023 年 12 月 20 日（水）

発行者：2023 年度日本学生オリエンテーリング選手権大会  
ミドル・ディスタンス、リレー競技部門実行委員会

発行責任者：谷平 光一（併設大会責任者）



2023 年度日本学生オリエンテーリング選手権ミドル・ディスタンス競技部門、リレー競技部門 併設大会を以下の通り開催致します。

※日本学生オリエンテーリング連盟の競技者は本大会には出場できません。「2023 年度日本学生オリエンテーリング選手権大会ミドル・ディスタンス競技部門、リレー競技部門 要項 2」をご覧ください。

本要項では以下の略称・呼称を使用しています。

略称・呼称	正式名称
インカレ	2023 年度 日本学生オリエンテーリング選手権大会 ミドル・ディスタンス、リレー競技部門

### 開催日

3 月 16 日（土）：ミドル・ディスタンス競技部門

3 月 17 日（日）：リレー競技部門

### 開催地

愛知県豊田市

### 大会会場

三河高原キャンプ村

### 主催

日本学生オリエンテーリング連盟

### 主管

2023 年度日本学生オリエンテーリング選手権大会  
ミドル・ディスタンス、リレー競技部門実行委員会

	ミドル・ディスタンス競技部門	リレー競技部門
実行委員長	伊部 琴美（名古屋 17）	
競技責任者	片岡 佑太（大阪 17）	
運営責任者	戸澤 貴志（横浜国立 16）	
コース設定者	古池 将樹（京都 17）	前野 達也（名古屋 15）
イベント・アドバイザー	菅谷 裕志（名古屋 08）	
併設大会責任者	谷平 光一（名古屋 17）	

**主管者の連絡先**（お問い合わせはこちらをお願いします）

実行委員会問い合わせ用アドレス（ミドル・ディスタンス、リレー競技部門共通）

[icmr2023.inquiry@gmail.com](mailto:icmr2023.inquiry@gmail.com)（〇は@に変更してください）

**後援**

豊田市、豊田市教育委員会、愛知県オリエンテーリング協会、公益社団法人日本オリエンテーリング協会他（申請中）

**大会公式 web サイト**

 URL: <https://icmr2023-hp.web.app/>

# 1 競技情報

## 競技形式／地図仕様

	競技形式／競技区分	地図仕様			
		縮尺	等高線 間隔	走行 可能度	地図表記
3月16日(土)	ミドル・ディスタンス競技	1:10,000	5 m	4段階表示	ISOM2017-2 準拠
3月17日(日)	リレー競技(1チーム 3名)、個人競技				

## パンチングシステム

全てのクラスにおいて、Emit社の電子パンチング計時システム(Eカード)を使用します。

## トレイン概要

ICMR2023の舞台となる三河高原牧場は、WOC2005ミドル決勝が開催されたトレインである。18年前の夏、帝王Thierry GueorgiouとWOC2005で4冠を成し遂げたSimone Niggli-Luderがともに圧倒的な差で優勝した。

2010年以來の大会開催となる本トレインは、笹や倒木で走りづらいエリアもあるものの、概して植生が良く見通しの良い斜面が多い。細かな尾根沢が見られるエリアもあるが、多くの部分を大きく傾斜のある斜面が占める。

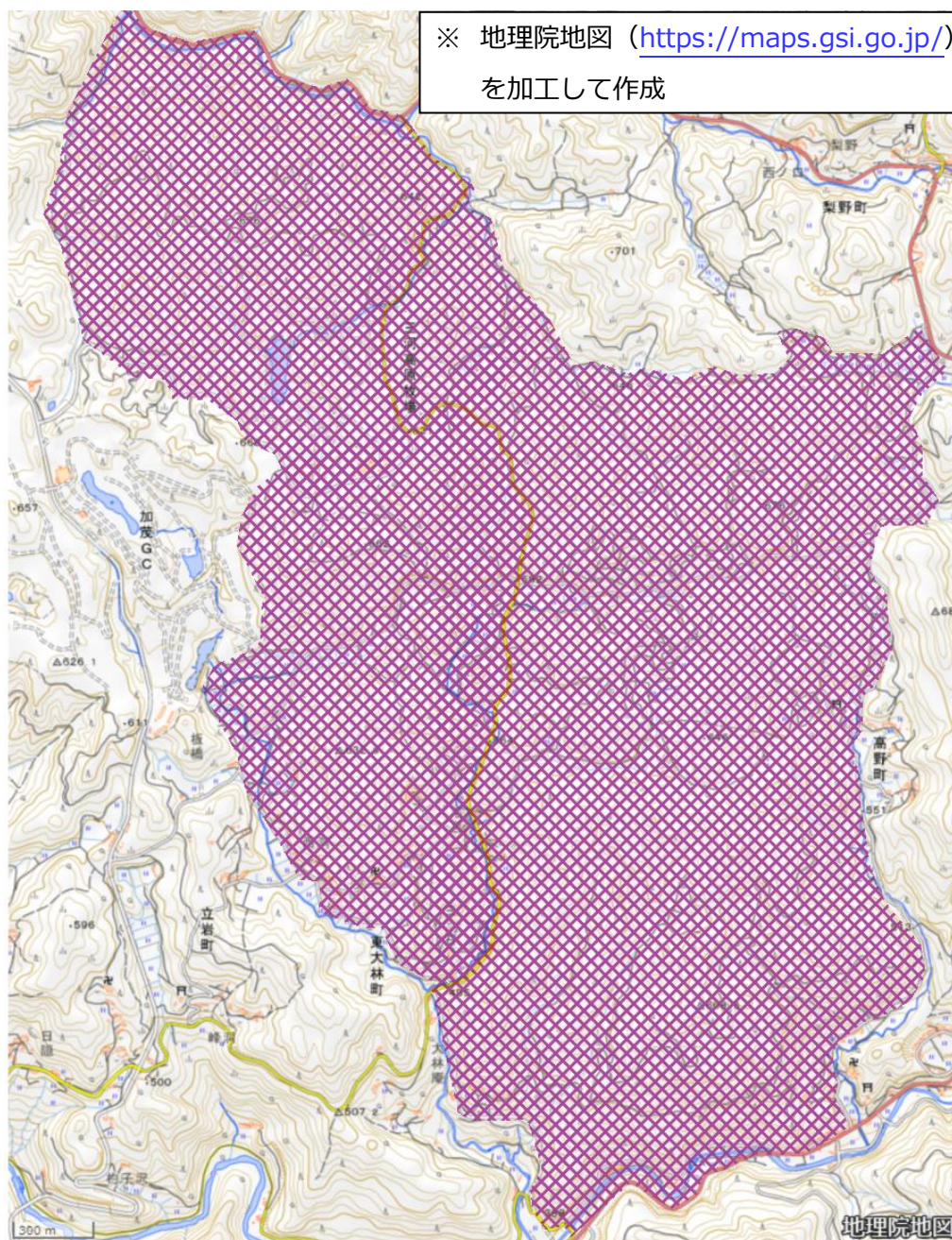
スピードを維持したナビゲーションとエリアごとの切り替えが求められる、学生最後の舞台にふさわしいトレインと言える。世界選手権に負けない熱戦を期待したい。

<競技責任者 片岡佑太>



## 立入禁止区域・クローズトレイン

本大会への参加を予定している者および観戦を予定している者は、本大会終了までの期間、以下に示す区域へのオリエンテーリング目的（トレイン視察含む）での立入を禁止します（競技参加時を除く）。なお、立入禁止区域周辺道路の利用は妨げません。



また、立入禁止区域の設定に伴い、下記トレインをクローズします。クローズトレインの旧地図は[大会 HP](#)に掲載します。

### クローズトレイン

「三河高原牧場」 2005年 世界選手権地図作成チーム作成

## 競技クラスおよび参加費

	クラス	優勝設定時間 (予定)	対象	参加費
3/16 (土) ミドル・ ディスタンス	OAL	30分	中～上級者	5,000円
	OAM	30分		
	OAS	20分		
	OB	30分	中級者	
3/17 (日) 3人リレー	ORL	25-35分/人	上級者	13,500円 /チーム
	ORS	20-30分/人	中級者	
3/17 (日) 個人	OSL	25-35分	上級者	4,500円
	OSS	20-30分	中級者	

- ・OSL、OSSクラスは一斉スタートとなります。
- ・申し込み人数が多い場合には、複数クラスに分割することがあります。
- ・個人競技は男女ともに各クラス上位3名を表彰します。
- ・リレー競技は各クラス上位3チームを表彰します。

	対象	割引/追加料金
割引	日本学連賛助会員	-500円/人/日
	18歳以下	-1,000円/人/日
追加料金	Eカードレンタル	+500円/枚/日

※複数の割引要件に該当する場合、割引額が最大になる項目のみ適用します。

※レンタルEカードを紛失、破損した場合には1枚につき9,000円の追加料金をいただきます。

### クラブ対抗！OB・OG 対抗戦

- ・今年もやります、クラブ対抗戦！大学の壁を越えたチームで参加できます。現役の頃一緒に活動した仲間と一緒に盛り上がりましょう！
- ・入賞点だけでなく、出場点も加算！OB・OGの参加者が多いクラブが有利に！
- ・エントリー時には出身大学クラブ名をご記入ください（例：東大OLK、京大京女など）。

（尚、記載事項は現段階での予定であり、変更する可能性があります）



## 2

# 参加申し込み

### 参加申し込み方法

本大会の参加申し込みは、Japan-O-entrY の該当ページからのみ受け付けます。以下のサイトから、申し込み手順に従って手続きしてください。

#### 大会 1 日目 (ミドル・ディスタンス競技)

Japan-O-entrY ナビゲーションスポーツ専用申込システム

URL : <https://japan-o-entry.com/event/view/1543>

#### 大会 2 日目 (リレー競技、個人競技)

Japan-O-entrY ナビゲーションスポーツ専用申込システム

URL : <https://japan-o-entry.com/event/view/1544>

### エントリー締切

**2024 年 2 月 15 日 (木)**

### 注意事項

- ・ Eカード番号の変更・追加貸し出しは原則として受け付けませんが、申請していたEカードの破損等やむを得ない場合に限り、事前に主管者にお問い合わせください。
- ・ 欠席の場合、連絡は必要ありません。欠席時の参加費の返金はありません。
- ・ エントリー締切後のクラス変更は原則として受け付けられませんので十分ご注意ください。





## 3 宿泊・アクセス

### 宿泊

本大会では、大会前日と大会 1 日目に三河高原キャンプ村キャンプサイトの宿泊斡旋を行います。宿泊斡旋を希望される方は以下の詳細をご確認の上、Japan-O-entrY の該当ページから参加申し込み時に必要事項をご記入ください。

<詳細>

- ・料金：サイト料+人数の合計  
1 日あたり：1 区画 4,000 円+大人 1 人 600 円/少人(3 歳~小学生)1 人 400 円
- ・宿泊サイト：オートキャンプサイト
- ・駐車場：オートキャンプサイト内の所定の位置に駐車可能
- ・申込ページ：  
大会前日（3/15（金））宿泊→Japan-O-entrY 本大会ミドル・ディスタンス競技ページ  
大会 1 日目（3/16（土））宿泊→Japan-O-entrY 本大会リレー競技、個人競技ページ
- ・支払方法：申し込み時に参加費と共に徴収
- ・注意事項：水場は使用可能ですが、ゴミは各自お持ち帰りください。詳細は後日発行のプログラムをお読みください



[三河高原キャンプ村 HP](#) より引用

### アクセス

#### ◆ 大会専用バス

併設大会参加者用駐車場から会場周辺まで、大会専用バスを運行予定です。また、大会当日に東岡崎駅から会場周辺まで大会専用バスを運行予定です。運行時刻、利用料金等の詳細は後日発行するプログラムで公表します。

#### ◆ 自家用車

猿投グリーンロード 力石インターチェンジより約 40 分  
東海環状自動車道 豊田松平インターチェンジより約 40 分  
新東名高速道路 新城インターチェンジより約 50 分

併設大会参加者用の駐車場を用意する予定です。利用希望者は申し込み時に駐車希望台数をご記入ください。詳細は後日発行するプログラムで公表します。

2023 年度日本学生オリエンテーリング選手権大会  
ミドル・ディスタンス競技部門、リレー競技部門

# プログラム広告募集

要項3（プログラム）に掲載する広告を募集します。募集内容については以下をご確認ください。  
母校の学生に向けた応援メッセージ、地域クラブの広告、大会告知など、多数のお申し込みをお待ち  
しております。

## 要項3（プログラム）掲載広告

	1コマ (1/8ページ)	2コマ (1/4ページ)	4コマ (1/2ページ)	8コマ (1ページ)	16コマ (2ページ)
縦×横 (mm)	67×85	67×170 or 134×85	134×170	267×170	267×170×2 ページ
営利団体	14,000円	22,000円	38,000円	66,000円	110,000円
非営利団体	7,000円	11,000円	19,000円	33,000円	55,000円

### <注意事項>

- 1 ページのサイズは **A4** です。
- 原稿は次のいずれかの形式で受け付けます：**JPEG, BMP, PNG**
- 原稿は必ずサイズをご確認の上で作成ください。申し込みサイズと原稿のサイズが異なる場合は、実行委員会でサイズを調整させていただきます。
- 容量が大きいものは圧縮して掲載する場合があります。
- 広告の掲載順は実行委員会で決定し、指定はできません。
- 要項3（プログラム）広告掲載費用は、大会開催の如何に依らず、要項3（プログラム）が発行された場合に請求いたします。要項3（プログラム）発行前に大会の中止が決定した場合、広告掲載費用は徴収いたしません。

## 申込方法

[Google Form](#) に必要事項を入力の上、お申込みください。

## 申込締切

2024 年 1 月 31 日（水） 23:59 厳守

## 広告原稿提出締切

要項3（プログラム）広告 2024 年 2 月 10 日（土） 23:59 厳守

- 原稿の提出先は申込完了後にお知らせします。
- 提出確認後、締切日の3日後までに確認のメールを送付します。



## 広告掲載費用の請求について

広告掲載費用および振込先については、要項3発行後もしくは大会開催後、申込時にご記入いただいた連絡先にご連絡いたします。

## 問い合わせ先

主管連絡先とは異なりますのでご注意ください。

### 要項3 (プログラム) 広告 問合せ用アドレス

e-mail: [icmr2023.ad@gmail.com](mailto:icmr2023.ad@gmail.com) (○は@に変えてください)

(要項おわり)