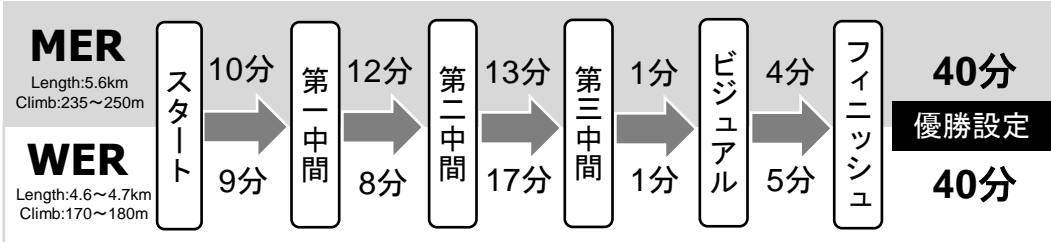


2023年度日本学生オリエンテーリング選手権大会 リレー競技部門 選手権の部 観戦ガイド



競技の流れ・中間速報 ※正常に機能しない場合があります。



GPS
トラッキング



QRコードを読み込み
GPSトラッキングへ

ライブラリルト



選手の中間タイム
速報をチェック!

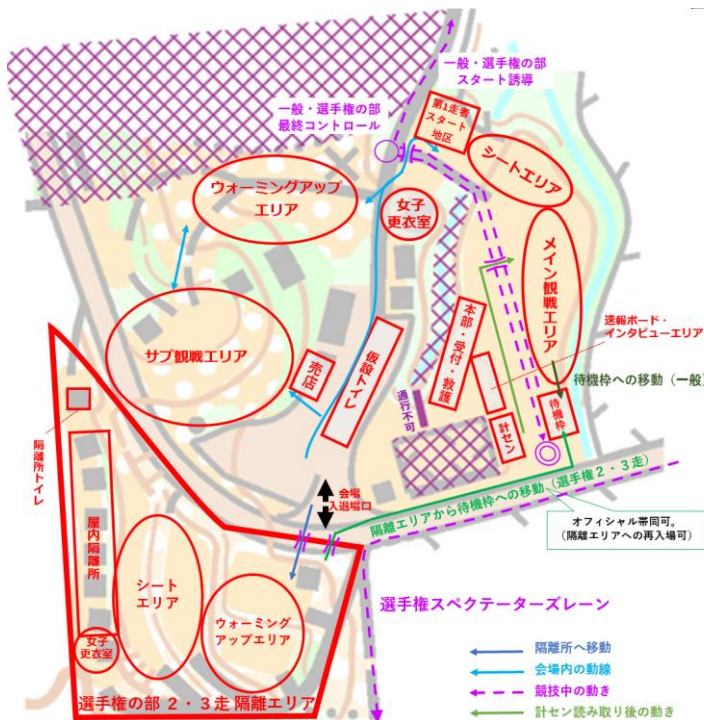
コースセッター
古池将樹(京都17)



私が作りました!

会場レイアウト

※レイアウトが
実際と異なる場合があります。



出場チームリスト

MER

チームNo	大学(前回大会完走順)
100	京都大学
101	東京大学
102	筑波大学
103	横浜国立大学
104	北海道大学
105	早稲田大学
106	名古屋大学
107	東北大学
108	新潟大学
109	東京理科大学
110	千葉大学
111	慶應義塾大学
112	横浜市立大学
113	立命館大学
114	一橋大学
115	神戸大学
116	東京工業大学
117	法政大学
118	大阪大学
119	静岡大学
120	東京農工大学

WER

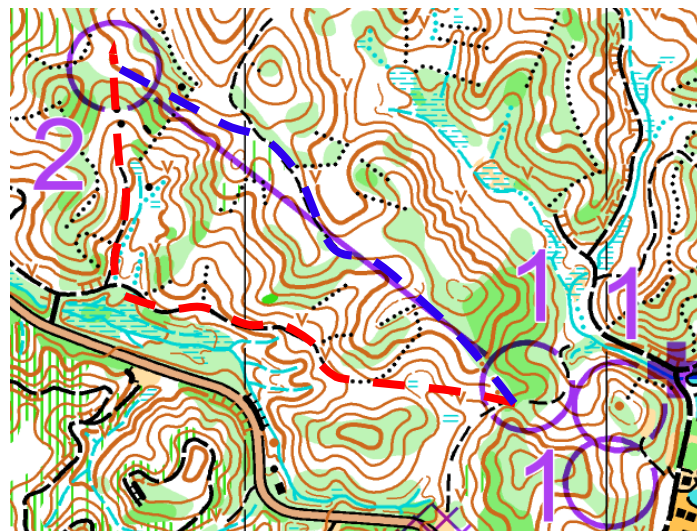
チームNo	大学(前回大会未完走・不出場)
121	岩手大学
122	金沢大学
123	日本大学
124	広島大学
125	東京農業大学(オホーツク)・神戸市立工業高等専門学校・京都工芸繊維大学混成
126	茨城大学・立教大学・筑波大学院混成

チームNo	大学(前回大会完走順)
200	筑波大学
201	新潟大学
202	お茶の水女子大学
203	京都大学
204	名古屋大学
205	横浜市立大学
206	日本女子大学
207	東京理科大学
208	横浜国立大学
209	早稲田大学
210	相山女子大学
211	大阪大学
212	相模女子大学

チームNo	大学(前回大会未完走・不出場)
213	東北大学
214	北海道大学
215	千葉大学
216	津田塾大学
217	立命館大学
218	京都女子大学
219	奈良女子大学
220	神戸大学・龍谷大学・同志社大学混成
221	法政大学・国際基督教大学混成

※ハイライトの大学は
GPSトラッキング対象校

ルート解説



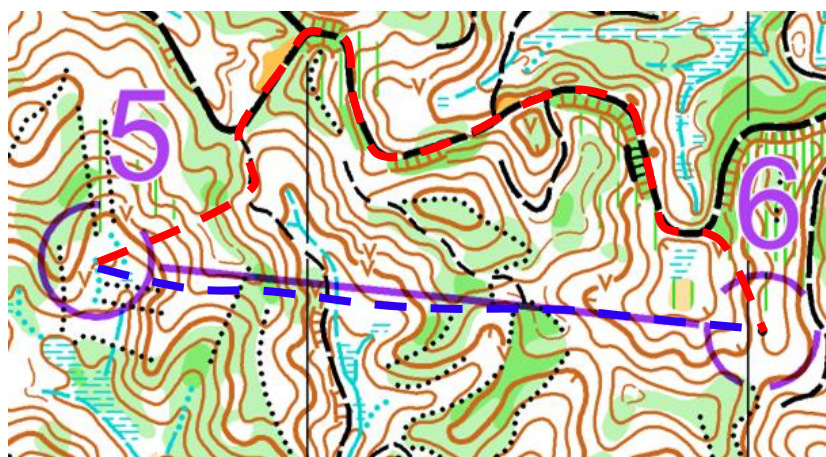
MER/WER 1-2

いずれのパターン振りでも尾根上と沢底の道のルートチョイスになる。ともに走行可能性が高い区間が多く、追いかける選手にとっては頑張りどころ。青ルートがやや速いが、赤ルートはアタックを含めナビゲーション負荷が低い。

470m・↑25m

510m・↑30m

※上記距離・アップは鞍部が始点



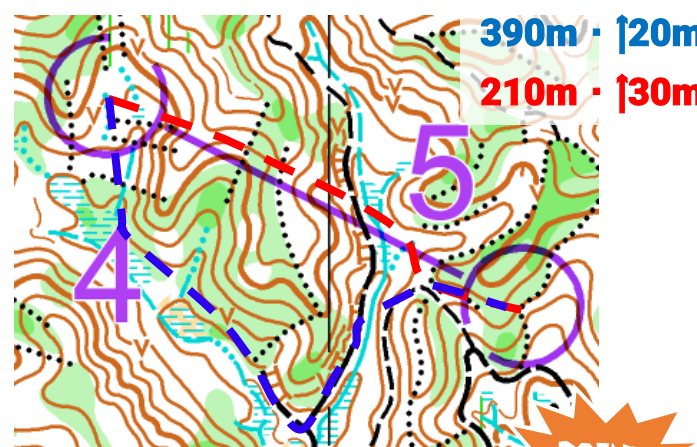
MER 5-6

MERの勝負レグ。距離・アップともに青ルートが優位だが、走行可能性・ナビゲーション負荷では赤ルートに大きく優位がある。前半の勝負区間となり、想定は青ルート。

370m・↑30m

650m・↑35m

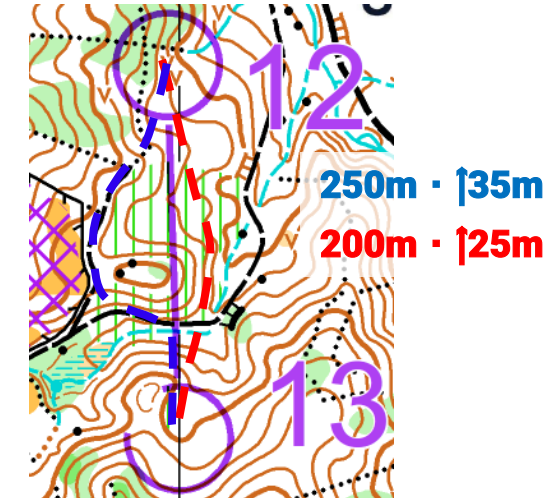
CHOICE



WER 4-5

WERの勝負レグ。距離・アップともに赤ルートが優位だが、ナビゲーション負荷では赤ルートに大きく優位がある。想定は赤ルート。

POINT



MER 12-13

11→12の高難易度のレグを終え、上下のルートチョイスとなる。この後はエリア移動やビジュアルが続き差が付きにくい区間となっていくため、この区間で勝負に出たい。

コース総評

見通しの良い林の中、高速なナビゲーションが求められます。複雑な地形によるテクニカルな区間もある一方で大胆なルートチョイスもあり、リレーならではの離れたり着いたり展開が予想されます。また後半のビジュアル区間などは体力勝負になり、そこでの学生たちの意地のぶつかり合いも楽しみです！



マスコットキャラクター「みかまる」

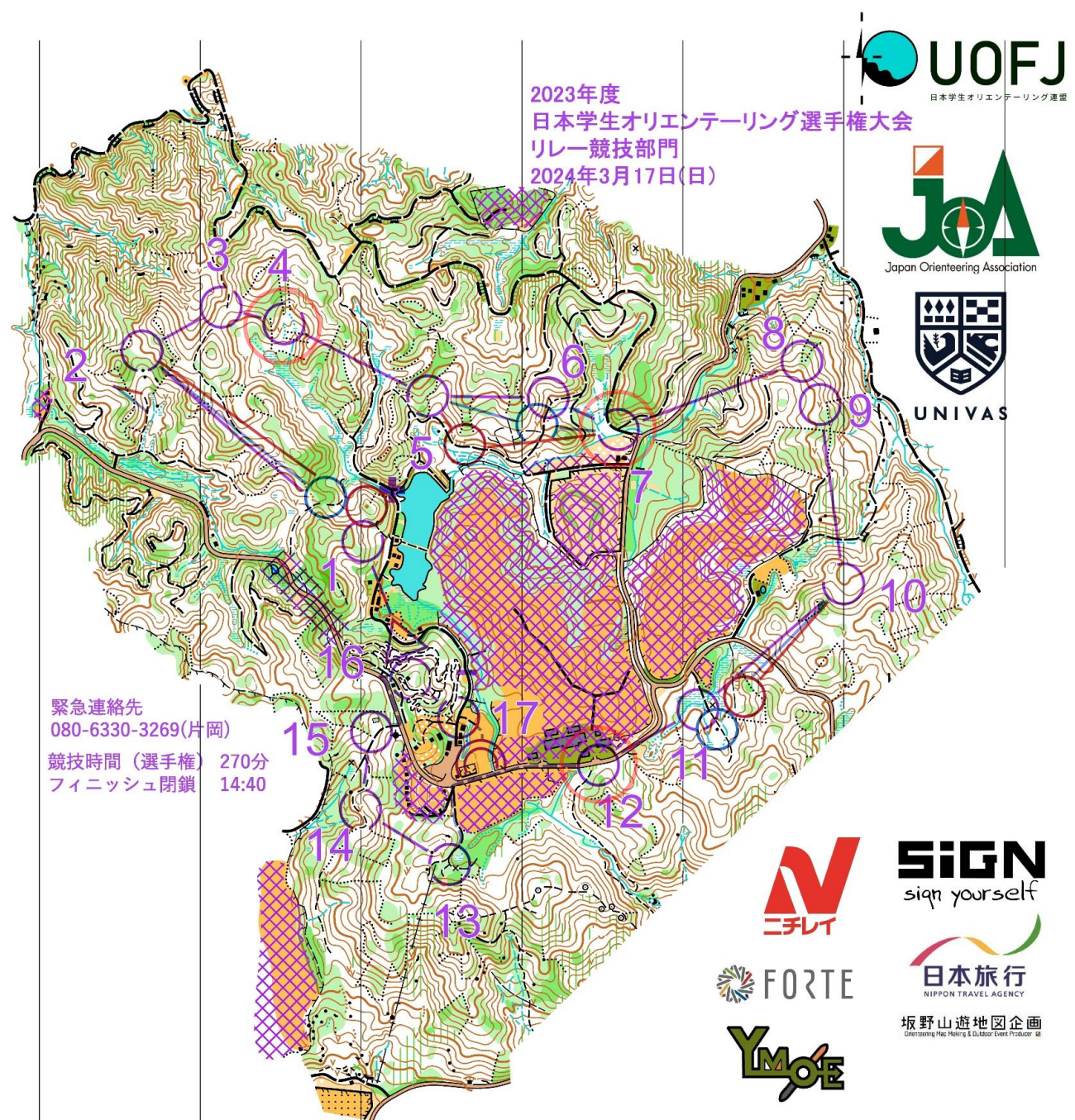
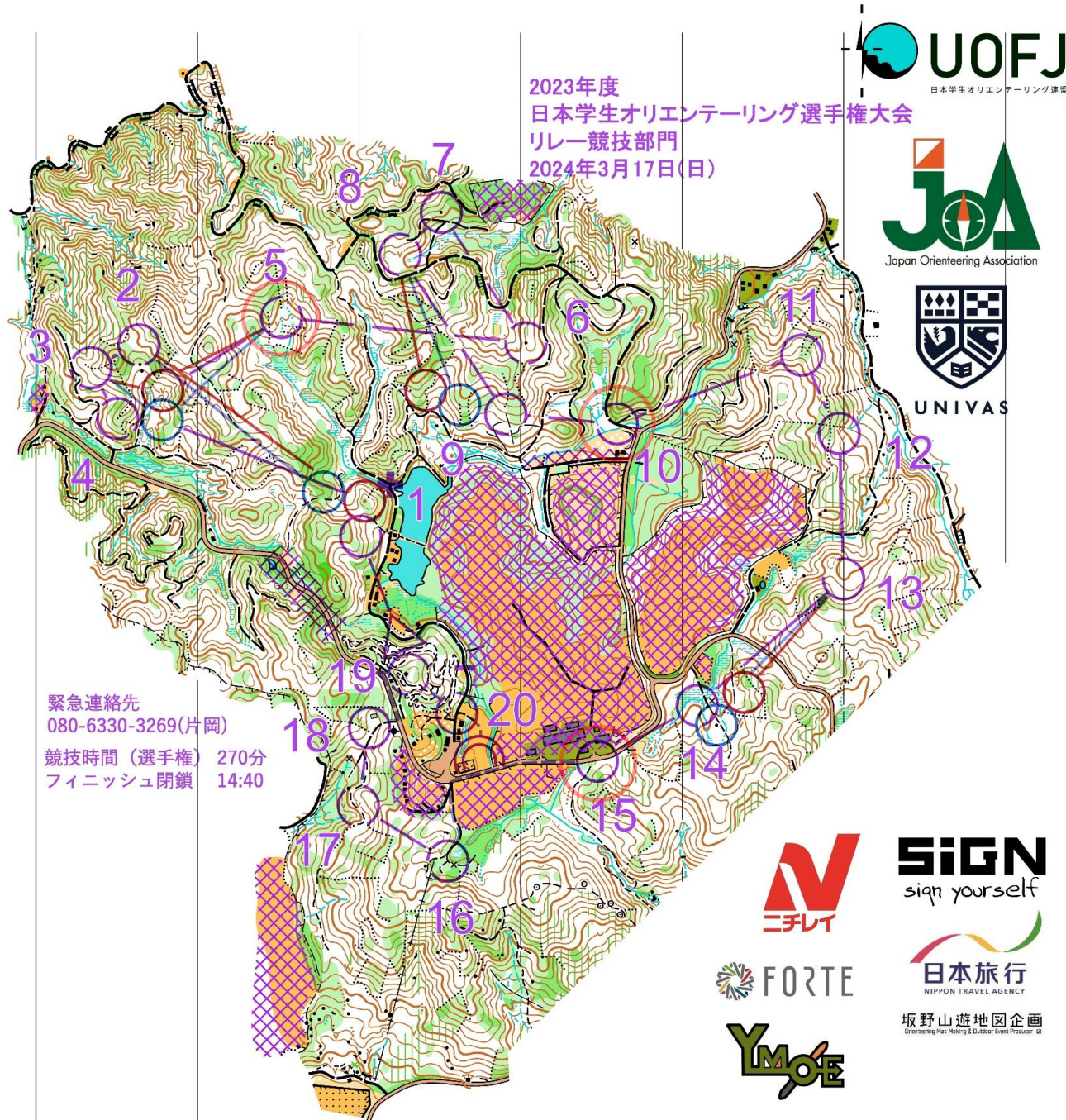
WOC2005のミドル決勝の際にオリエンテーリングを知り、その魅力に取りつかれた。毎日オリエンテーリングのことを考えていたら、身体に等高線の模様ができていたも〜

MER

Length:5.6km Climb:235~250m

WER

Length:4.6~4.7km Climb:170~180m



《中間コントロール》MER：第一中間5 第二中間10 第三中間15

《中間コントロール》WER：第一中間4 第二中間7 第三中間12