



ICMR2023 テクニカルミーティング資料

2023年度日本学生オリエンテーリング選手権大会
ミドル・ディスタンス/リレー競技部門

競技責任者 片岡佑太

競技情報

702地図配布場所の位置(リレー競技)

選手権・一般共に地図上の地図配布場所(702)と実際のスタート位置が異なります。ディスクリプションでのスタートまでの誘導距離はチェンジオーバーゾーン(第二・三走者スタート位置)からの距離を表示しています。



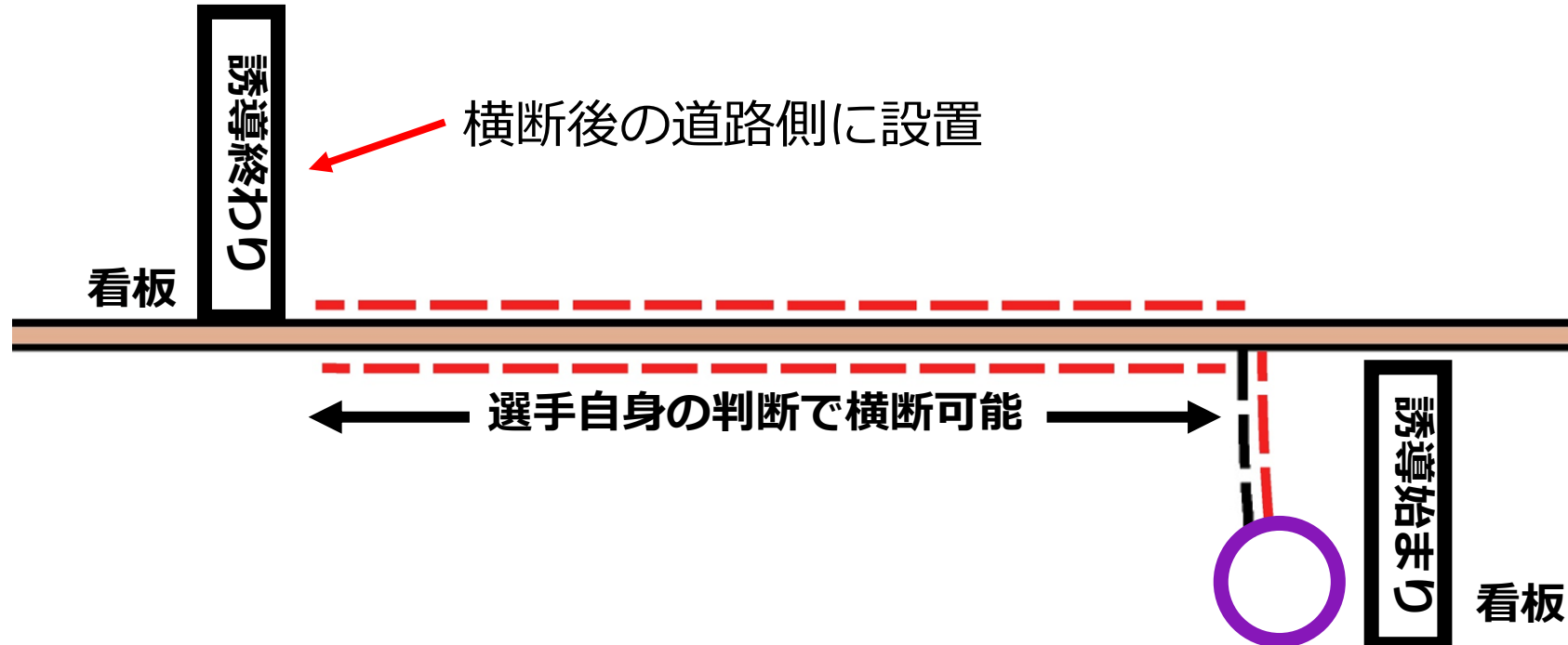
地図上で表記された地図配布場所

第一走者スタート位置

第二・三走者スタート位置

道路の横断(ミドル・リレー選手権)

- 選手権の部のコース上に車道を横断する地点があります。地図上には誘導で示されており、始点と終点は看板にて示します。
- 車道の両側に赤白テープが設置されています。
- この区間であれば**どこでも選手の判断で横断可能です。**
- 現地に役員が待機していますが、原則車両の接近のみを伝えます。役員から横断の可否を伝えることはありませんので、安全を確認の上**各自の判断で横断してください。**
- 誘導始点のコントロールは選手権の部隔離エリア北西側から視認できます。



地図情報



ディスクリプションの訂正

※訂正は一般の部に限りません。

訂正前

	79		V		$\frac{1.5}{1.5}$	Q	
--	----	--	---	--	-------------------	---	--

訂正後

	79		V		1.5x1.5	Q	
--	----	--	---	--	---------	---	--

訂正前

	85		○		3x3	Ń	
--	----	--	---	--	-----	---	--

訂正後

	85		○				
--	----	--	---	--	--	--	--

特殊記号



× : 531目立つ人工特徴物



物置小屋



害獣駆除用檻

特殊記号



× : 419 目立つ植生特徴物



キノコ栽培地

※419 目立つ植生特徴物は地図上の説明には記載がありません。

トレイン内の特徴的な物

- : 204 岩



コンクリートブロック

※全ての岩が写真のようなコンクリートブロックとは限りません。

競技上の注意点

柵について(リレー競技)

リレー競技中一部クラスで、地図上に表記のない、視認しづらいチェーンを横断することがあります。

下記のようにピンク色のテープが設置してあります。横断は妨げません。



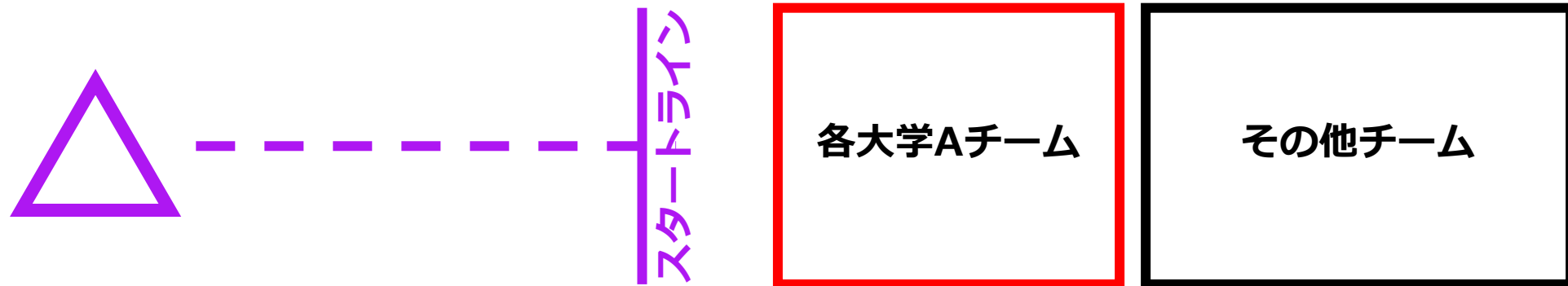
スタート整列

【選手権の部】

チーム番号順に整列します。役員の指示に従って整列してください。

【一般の部】

各大学Aチームは優先的に前方へ整列できます。



リレー 1 走スタート時の応援エリア

応援時は必ず役員の指示に従ってください。



第一走者スタート位置

応援可能エリア
※選手より北側は進入禁止とします。

ウォーミングアップエリア（北側）

- ウォーミングアップエリアより北側は競技エリアです。
- 競技エリアを隔てるテープは設置しません。
- ウォーミングアップエリアはテントサイトを含みます。宿泊者に配慮するとともに、足場を荒らさないように注意してください。



競技エリア
(立ち入り禁止)

ウォーミング
アップエリア

ラフオープンより奥
は立ち入り禁止です



現地の写真

選手権の部隔離エリアの詳細（ミドル・リレー）



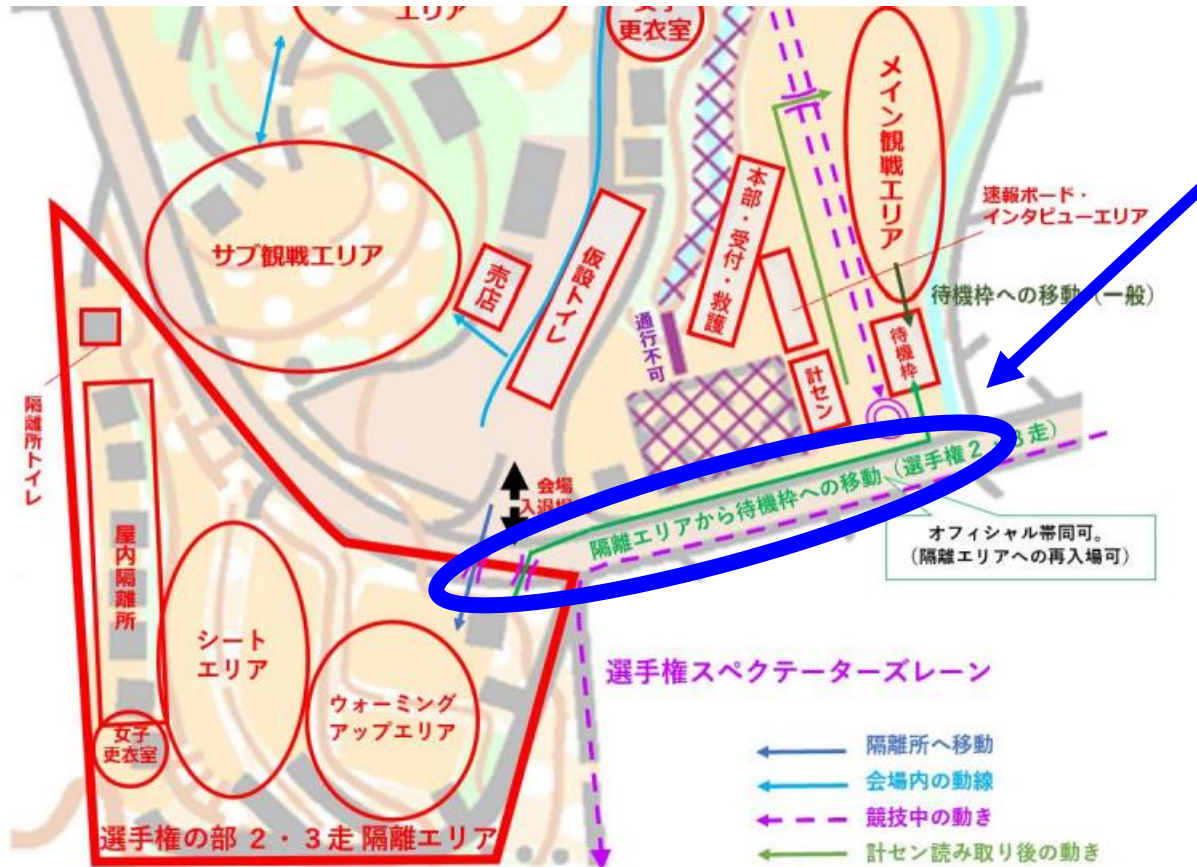
隔離エリアのトイレ数

- 男子トイレ
小便器 3、個室 2（和式 1 洋式 1）
- 女子トイレ
個室 3（和式 2 洋式 1）

区画詳細

- 隔離エリアの東側を運営者駐車場として使用します。
- 左図のように二段目をウォーミングアップエリア、三段目をシートエリアとして利用してください。

リレー選手権の部隔離エリア



- 絶対に道路上で滞留しないでください。
- 選手に給水や補給食を渡すことはできません。
- スペクテーターズレーン通過後、隔離エリア付近を通過しますが、事前に給水や補給食を置いておくスペースはありません。

その他



テレイン誓約書の提出について

本大会ではテレイン誓約書の提出が必須となります。

必ず以下のURLより提出をお願いいたします。

出走前に誓約書が未提出の場合、参考記録となりますのでご了承ください。

提出後、不備が発見された場合には、当日公式掲示板にてお知らせさせていただきます。

各大学で提出の呼びかけをお願いいたします。

※一般の部・オフィシャルレース・併設大会参加者も対象です。

▼**締切2024/3/14(木)** 早めの登録をお願いいたします。

▼提出回数大会を通して1度の提出で問題ありません。

▼URL : <https://navitomo.com/event.html>

▼手順は要項をお読みください。

救護関連の情報について



全ての競技者、オフィシャルは[Googleフォーム](#)にて救急搬送の際必要な情報をご回答ください。

この情報は本大会の医療従事者及び救護スタッフのみが救急搬送時において速やかに搬送を行うために使用し、大会終了後には削除いたします。また、保険証の不携帯により病院受診が遅れるケースが発生しています。参加者は健康保険証、あるいはそのコピーと本人確認書類(運転免許証等)を持参してください。

裁定委員(ミドル・ディスタンス)



加納尚子様 (朱雀OK・京都女子卒)

猪俣祐貴様 (入間市OLC/杏友会・東京卒)

村上巧 様 (横浜OLクラブ/つばめ会・東京工業卒)



裁定委員(リレー)

太田知也様 (朱雀OK・京都卒)

南河駿 様 (OLCルーパー・名古屋卒)

松澤俊行様 (松塾・東北卒)

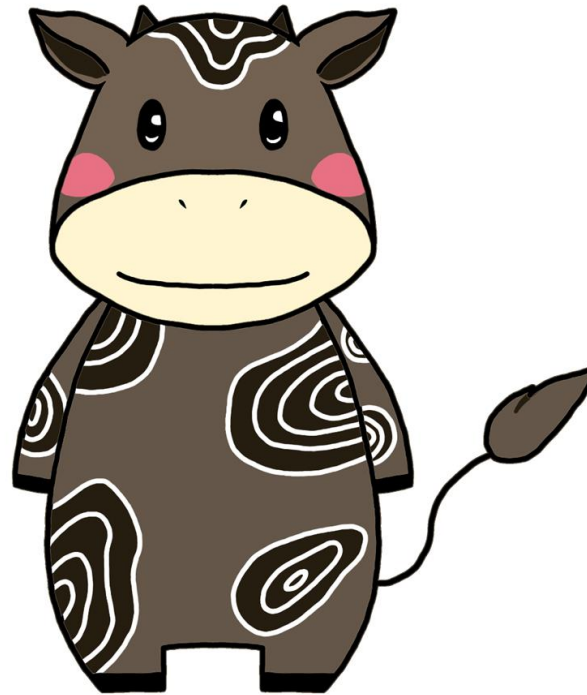
事前質問



- 資料公開後、3月12日（火） 21:00までを質問受付期間とします。
- 質問は大学ごとにまとめて[質問フォーム](#)に送信してください。
- 質問内容は、十分必要だと思われる内容に限るようにしてください。
- 参加者全員への周知が必要な回答については3月14日（木） 24:00までに大会公式Webサイトに掲載し、大会当日は公式掲示板にも掲載します。

おしまい

ICMR2023
マスコットキャラクター
みかまる



WOC2005ミドル決勝の際にオリエンテーリングを知り、その魅力にとりつかれた。毎日オリエンテーリングについて考えていたら、身体に等高線の模様が出来ていた。