



ICMR2023 テクニカルミーティング資料 追記および質問回答

2023年度日本学生オリエンテーリング選手権大会
ミドル・ディスタンス/リレー競技部門

競技責任者 片岡佑太

追記

ディスクリプションの訂正 (モデルイベント)

Orienteering Map Produced by NishiPRO, Released on 2024/3/15

水別 2024
愛知県豊田市

2023年度
日本学生オリエンテーリング選手権大会
ミドル・ディスタンス, リレー競技部門
モデルイベント

2024年3月15日(金)
12:30~15:00

300m

ICMR2023 Model Event					
▷ S1	↗	↘	Y		
131	↗	▲	1	○	
132	↗	▲			
133	↗	Y			
134	∨	1.5	Q		
135	∩				
137	↗	Y			
138	↑	∩		∩	

訂正前

ICMR2023 Model Event					
▷ S1		↗	↘	Y	

訂正後

ICMR2023 Model Event					
▷ S1		↗			—

OCAD[®]
the smart software for cartography

利用原図：国土院公開 基礎地図情報
調査・作成：NishiPRO
Powered by OCAD(No.6944)
調査期間：2023年12月

無断でのオリエンテーリング活動は出来ません。本地図範囲内でのオリエンテーリング活動を希望の場合は、愛知県オリエンテーリング協会までお問い合わせください。

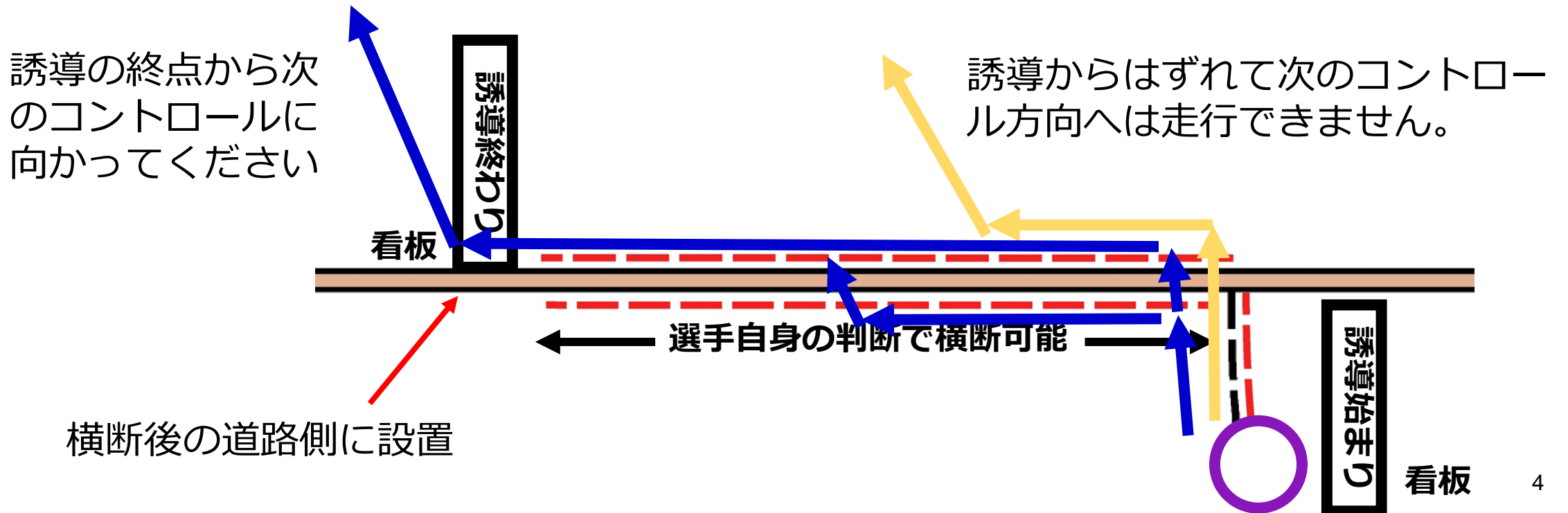
特殊記号
× 目立つ人工特徴物(物置小屋・害獣駆除用柵)

マスコットキャラクター「みかまる」
Outdoor Sports Producer
NishiPRO
TEL: 090-6341-6925 E-mail: nishi@nishi21@gmail.com
HP: http://nishi21.com

Copyright 2024, 愛知県オリエンテーリング協会

道路の横断(ミドル・リレー選手権)に関する注意

日本学生オリエンテーリング選手権実施規則では「コース上の誘導区間は、競技者は必ずこれをたどるものとする。」と定められています。以下黄色線のように誘導区間をたどらない走行は認められません。青線のように誘導の終点まで誘導に沿って走行してください。



質問への回答

※回答する質問は十分必要だと思われる内容に限ります。

回答①



質問

早稲田大学

リレー競技での着順判定は身体の中のどの部分を基準に行うのか。例えば、片方の選手が大きく右手を突き出してゴールラインを越えたが、胴体の通過順で見るともう一方の選手の方が前にいた場合、どちらのチームが先着と判定されるのか。

横浜国立大学

選手権3走の着順判定はフィニッシュライン通過が基準とありますが、体のどの部位の通過を基準としていますか？
コース距離は実施規則にある通り直線距離ですか？それとも実走距離ですか？

回答

日本学生オリエンテーリング選手権実施規則に準拠します。

回答②



質問

京都大学

テクミ資料4ページ目、道路の横断（ミドル・リレー選手権）に関して2点質問です。①ミドル・リレーで全く同じ誘導(誘導始まり看板+コントロールから誘導終わり看板まで)が存在する、という認識であっていますか。

回答

全く同じ誘導ではありません。



回答③

質問

京都大学

②テクミ資料4ページに示された箇所以外で車道を横断する箇所は存在しますか。また、ある場合にはその箇所に何らかの処理は取られているのでしょうか。

実践女子大学

車道の横断について・選手権隔離所の北西から開始される誘導区間以外で車道を横断する可能性はあるのか。その場合横断は選手の判断に基づいていいのか。

横浜国立大学

テクミに記載の会場北西部の誘導以外に、車道を横断する地点は他にはないという認識で間違いありませんか？

回答

ミドル・ディスタンス競技、リレー競技ともに一部クラスで誘導区間外で車の通行が予想される道路を横断する箇所があります。誘導の有無に関わらず車に注意して横断してください。

回答④



質問

横浜国立大学

一般リレーに関して3走がパンチングフィニッシュによる着順判定ということは、フィニッシュユニットは1つという認識で間違いはないですか？

回答

フィニッシュユニットは複数用意します。その場合も、パンチングフィニッシュによる着順判定を行います。



回答④

質問

横浜国立大学

リレーにおいてスタート誘導の選手とラストコントロールに向かう選手との衝突の可能性はありますか？

回答

競技中は前方に注意し、選手同士の衝突に注意してください。

リレー競技でのスタートフラッグまでの区間は選手の往来が予想されるため、特に注意して走行してください。



回答⑤

質問

北海道大学

第3駐車場に車を停めた場合の会場への移動方法を教えてください。

回答

第三駐車場に駐車した方のバスは第三駐車場から発着します。
後日、要項3.1に追記いたしますのでご確認ください。



回答⑥

質問

東北大学

リレーの日程で選手権出場者の隔離エリア入場時間が9:20~10:20となっているのに対して、スタート時間が10:00や10:10となっているのは要項の誤りなのか、それとも2走と3走は1走がスタートした後に隔離エリアに入ってもよいということか

回答

時刻は要項3.1に記載の通りです。1走スタート後に隔離エリアへの入場が可能です。



回答⑦

質問

東北大学

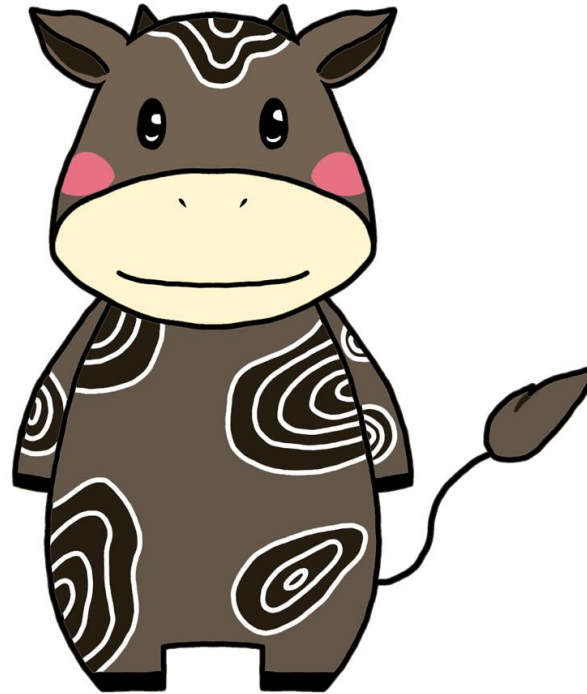
選手権リレーについて、スペクターターズレーンでの給水が不可とのことだが、レース中に給水箇所は存在するのか。またその場合、ルート選択によらず給水箇所を通過するか。

回答

救護所に給水を設置します。選択したルートによっては救護所を通過しない場合があります。

おしまい

ICMR2023
マスコットキャラクター
みかまる



WOC2005ミドル決勝の際にオリエンテーリングを知り、その魅力にとりつかれた。毎日オリエンテーリングについて考えていたら、身体に等高線の模様が出来ていた。